

ROUTE DES VINS

FOREZ
ROANNAIS

en Loire Volcanique

road
book



routedesvinsenloirevolcanique.com



Bienvenue

Route des Vins Forez-Roannais en Loire Volcanique

Situé au cœur du Massif Central, le bassin viticole de la Loire Volcanique se caractérise par : ses sols granitiques ou basaltiques ayant une certaine acidité ; un climat exceptionnel en partie dû à l'effet de foehn ; des vignes plantées entre 200 et 600 m. d'altitude, qui offrent une maturation optimale des raisins ; un cépage commun à tous les vigneron : le Gamay.

2 vignobles de la Loire Volcanique Côte Roannaise & Vignoble du Forez

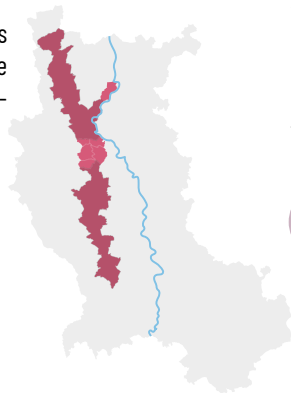
Appellation d'Origine Contrôlée depuis 1994, la Côte Roannaise se situe au Nord du département de la Loire, et s'étend sur une vingtaine de kilomètres, 14 communes et culmine à 550 m. d'altitude. Le Gamay règne en maître sur ces **coteaux granitiques**, et plus particulièrement le Gamay Saint-Romain, cépage autochtone de ce territoire, qui forge l'identité et les vins de l'appellation.

Terre de gastronomie, chère à Pierre Troisgros, le Roannais avec ses sols granitiques donne une expression toute particulière au cépage Gamay Saint-Romain. Un terroir tout en finesse qui se décline à travers des vins parfumés et frais.



26 vigneron **215** hectares de vignes

90% cépage Gamay



Vignoble le plus en amont de la vallée du fleuve Loire, les Côtes du Forez sont nichés sur les premiers coteaux volcaniques du Massif Central, au cœur du département de la Loire, à quelques encablures de St-Étienne et à 100 km de Lyon. Appellation d'Origine Contrôlée depuis l'année 2000, le vignoble s'étend aujourd'hui sur près de 150 ha. et 17 communes.

Deux types de sols se côtoient sur ce territoire : des buttes **basaltiques** d'origine volcanique qui font partie des plus vieux volcans de France, et un terroir **granitique**, issu de l'érosion du Massif Central.



12 vigneron **150** hectares de vignes

80% cépage Gamay



La Route en chiffres

- 96** km de parcours
- 72** partenaires labellisés
- 32** communes
- 38** vigneron
- 365** hectares de vignes
- 13** boucles VTT
- 45** sites touristiques

Production : Loire Story 42 / Novembre 2023 / Conception et réalisation : Roannais Tourisme / Tirage à 5 000 exemplaires / Impression : AURAPRINTX - Montagny / Première de couverture et illustrations : Clément Barbé / Crédits photos : Roannais Tourisme, Office de Tourisme Loire Forez, Dronereporter, Musée d'Allard, Florian Bompan, Hubert Genuilhac, Misscoolpics, Musée Alice Taverner, Marie Marin @ perspectivesde voyage, Guillaume Masseron, Christian Marquet - Le Progrès, Clovis Huet, Nicolas Diolez, Max / Les Zed, Violaine Papat-Liberal, Evelyne Deveaux, Mairie Le Crozet, Gilles Goutaudier, Julien Bonney, Mairie St-Alban-les-Eaux, Rodney Salhi.

Label Vignobles & Découvertes

Le label national « Vignobles et Découvertes » distingue les destinations proposant une offre complète, pour un séjour thématique autour du vin et de la vigne. Il associe tout ce qui fait l'attractivité de la « Route des vins Forez-Roannais en Loire Volcanique » : les vignobles et leurs caveaux, le patrimoine culturel, naturel, immatériel (gastronomie, savoir-faire), mais aussi des activités de loisirs, des événements, des hébergements et des restaurants. Il vous assure une qualité d'accueil et vous donne les clefs de compréhension de l'univers du vin.



La destination

« Route des vins Forez-Roannais en Loire Volcanique »
est labellisée « Vignobles & Découvertes »
depuis le 18 juin 2020

Le label vous garantit une offre spécialisée et des prestations de qualité chez les 72 partenaires labellisés. Les hébergements sélectionnés pourront vous conseiller pour vos visites et activités dans le vignoble, les restaurants vous feront découvrir les vins de la région, les caves vous proposeront des horaires de visite adaptés. Le label Vignobles & Découvertes, c'est la garantie de réussir votre prochain séjour sur la « Route des vins Forez-Roannais en Loire Volcanique » !

colorée & authentique
visitez & savourez !

Roanne

Restaurants

Les étoilés de la Route des Vins

LE BOIS SANS FEUILLES

Ouches - 04 77 71 66 97

Qui dit Roanne, dit Troisgros, les trois étoiles mondialement connues. La maison ancestrale est le chef de file d'une gastronomie gourmande et généreuse. Elle perpétue un attachement aux saveurs et aux produits partagés par les restaurateurs de la ville.

LE CHÂTEAU D'ORIGNY

Ouches - 04 77 72 52 67

Dans un château du XVI^e s., le chef Julien Laval s'épanouit et propose une cuisine toute en gourmandise à la fois contemporaine et raffinée, sobre et inventive. Une étape incontournable dans ce restaurant fraîchement étoilé au Guide Michelin.

LE PRIEURÉ

Ambierle - 04 77 65 63 24

Au cœur du village d'Ambierle, ce restaurant gastronomique étoilé au décor épuré et contem-

porain s'est installé dans une belle demeure de granit. La priorité du chef Thierry Fernandes : sélectionner les meilleurs produits locaux et mettre en valeur nos producteurs.



Bib Gourmand

OMA  - Roanne - 04 77 71 24 54

Oma propose une cuisine bistronomique à base de produits frais de saison. Dans un cadre actuel et décontracté, le chef Ludovic Puzenat valorise les beaux produits avec goût et respect.

LE CENTRAL  - Roanne - 04 77 67 72 72

Brasserie ouverte en 1995 par la famille Troisgros. La cuisine est comme l'épicerie : ouverte sur le monde. La fraîcheur des produits est à l'honneur. La carte change chaque saison et le menu chaque semaine.

L'ATELIER LOCAVORE 

Le Coteau - 04 77 68 12 71

Restaurant « locavore », qui travaille à partir de matières premières locales, dans un rayon de 200 km maximum. La carte est renouvelée chaque mois.

À voir



Théâtre Municipal

Roanne

Lieu culturel emblématique et incontournable, ce théâtre à l'italienne propose toute l'année de nombreux spectacles et rencontres.



Bords de Loire - Roanne

Depuis avril 2021, ce nouvel espace, entièrement réaménagé sur 5 ha., allie verdure, sentiers, jeux et loisirs !



Centre ancien - Roanne

Le centre ancien, c'est l'âme et le charme de Roanne ! Ce lieu compte plus de vingt siècles d'histoire. Il renferme les plus anciens vestiges de la ville visibles ou non.

La Pacaudière • Le Crozet • Changy

Vigneron

DOMAINE DU TAFRET
VICTOR LEHUGER - Le Crozet



Restaurants

L'AUBERGE DU VIEUX CROZET

Le Crozet - 04 26 54 63 22

Des recettes signées par votre chef, réalisées dans la pure tradition de la cuisine française avec un soupçon d'audace et beaucoup d'attention. Un service soigné et accueillant.

BURGERS CHEF - La Pacaudière

PIZZ'À DOUDOU - La Pacaudière



En balade

BOUCLE ① - 13.8 KM - 250 D+ LA PACAUDIÈRE

Aux portes de la Route des Vins, grimpez vers le Village de Caractère du Crozet et arpentez les petits hameaux alentours pour rejoindre Changy, puis La Pacaudière par les chemins de plaine.

LES ÉTANGS - 9.5 KM - 70 D+ LA PACAUDIÈRE

En étant un peu attentif et discret, vous rencontrerez certainement les hôtes qui peuplent les étangs...

L'ORÉE DES BOIS - 11 KM - 290 D+ LE CROZET

Une agréable promenade au-dessus de la plaine roannaise qui vous conduira en lisière du massif boisé de Montmeugne.

L'ÉTANG D'ARÇON - 10.5 KM - 90 D+ CHANGY

Itinéraire pour flâner à travers la plaine bocagère et découvrir l'étang d'Arçon. Dépaysement garanti à deux pas de Changy !

À voir



Village de Caractère en Loire - Le Crozet

Cette cité médiévale, devenue Village de Caractère en Loire et Village du Verre en 2011, renferme des maisons du XIII^e s., XV^e s. et XVI^e s.



Le Petit Louvre

La Pacaudière
Ce monument du XV^e et XVI^e s. fut un gîte d'étape aux officiers du roi, relais de poste au service Royal, brigade de maréchaussée et presbytère.



Le lavoir - Le Crozet

Le circuit découverte du village invite le visiteur au bas-bourg où se situe ce lavoir, restauré en 2016.



Vignerons

DOMAINE DES PALAIS

YANN PALAIS - 06 19 14 28 80

204 route du Tacot - Ambierle

Domaine exploité au XVIII^e s. par les moines du village. Aujourd'hui, Yann Palais propose des dégustations de vins bio. Salle de réception (jusqu'à 100 personnes) avec vue sur un parc arboré entouré de vignes.

DOMAINE DE LA BÉNISSON-DIEU

RÉGIS ET AUDE ANOUIL - 06 80 38 58 54

370 route des Belins - Ambierle

Un des plus petits par la surface : 2,6 ha. Résolument bio, le domaine est mené dans un esprit visant à magnifier la vie dans les sols, pour obtenir des raisins sains pour des vinifications « nature ».

DOMAINE RENITEO

DAVID MICHELIS - Ambierle

LES VINS DE LA CHAMAILLE

PIERRE GOBET - Ambierle



Restaurants

LE LANCELOT - Ambierle - 04 69 34 56 42

Venez passer un p'tit moment convivial avec des p'tits plats simples et traditionnels privilégiant les « p'tits produits du coin ».

LE PRIEURÉ - Ambierle

Hébergements

LA FERME AUX ABEILLES

Ambierle - 06 51 45 07 23

LE LANCELOT Ambierle - 04 69 34 56 42

En balade

BOUCLE ② - 16,4KM - 200 D+ CHANGY

Depuis Changy, rejoignez le plus haut point VTT de la Route des Vins pour redescendre vers Ambierle.

LES SERVAJEANS - 11 KM - 350 D+ AMBIERLE

À voir



Village de Caractère en Loire - Ambierle

Dominant la plaine roannaise, ce Village de Caractère établi sur un promontoire (400 m), doit sa renommée à une abbaye bénédictine.



Église Prieurale Saint-Martin

Ambierle

Découvrez cette architecture gothique du XV^e s., son rétable bruxellois de 1466, ses stalles et son presbytère.



Musée Alice Taverne

Ambierle

Alice Taverne (1904-1969) a créé un musée témoignant de la vie de nos campagnes.

St-Haon-le-Vieux · St-Romain-la-Motte

Vignerons

DOMAINE LAPANDERY

LUCAS LAPANDERY - 07 67 66 71 84

664 route des Vignes - St-Haon-le-Vieux

Le domaine, situé sur des pentes importantes ou en terrasses, est une histoire de famille perpétuant les vieilles traditions vigneronnes. Raisin vendangé à la main et égrappé lors de la vendange.

DOMAINE DEVEAUX

JACQUES DEVAUX - St-Haon-le-Vieux

DOMAINE DE CHAMPAGNY

FRÉDÉRIC VILLENEUVE - St-Haon-le-Vieux

DOMAINE LE PICATIER

GÉRALDINE ET CHRISTOPHE PIALOUX

St-Haon-le-Vieux

FRANÇOIS LASSEIGNE

JACQUES DEVAUX - St-Romain-la-Motte

Restaurants

L'ÉTAL SAINT-HAONNAIS - St-Haon-le-Vieux

L'ORIGINAL - St-Haon-le-Vieux

TOUT LE MONDE EN PARLE

St-Romain-la-Motte

LES SENS'CIEL - St-Romain-la-Motte

Hébergement

CHÂTEAU DE LA CHAMBRE 

St-Haon-le-Vieux - 04 77 64 23 81

En balade

 **BOUCLE ③ - 8.2 KM - 150 D+**
ST-HAON-LE-VIEUX

La boucle romantique, aux longues routes longeant les vignes. Une balade agréable au patrimoine riche. À découvrir en famille.

 **LES PIERRES ST-MARTIN - 11 KM - 400 D+**
ST-HAON-LE-VIEUX

Lieu légendaire de la Côte Roannaise, les pierres St-Martin sont le but de ce parcours.

À voir



Lavoir d'Arfeuillette

St-Haon-le-Vieux

Dans les années 1920, sur trois ruisseaux qui traversent la commune, la municipalité fit construire un lavoir dans sept lieux, dont Arfeuillette.



Les Pierres St-Martin

St-Haon-le-Vieux

On compte une dizaine de ces rochers de formes et grosseurs différentes, creusés de cavités retenant l'eau de pluie, l'un d'eux ne se viderait jamais...



Le four à chaux

St-Romain-la-Motte

Ce four à chaux est une installation de chauxiers paysans qui exploitaient les bancs de calcaire marneux de l'époque tertiaire.

St-Haon-le-Châtel



Vigneron

DOMAINE DES ARDAILLONS 

YANNICK PRAS - 06 09 70 77 83

19 chemin de la Fontaine Condé

St-Haon-le-Châtel

Ancré dans ce village médiéval, on y pratique une viticulture biologique, éthique et durable. Tout y est fait pour souligner le fruit, la fraîcheur et les différents terroirs dans les vins produits.

Restaurant

LA BASTIDE DE CHÂTEL - St-Haon-le-Châtel

En balade

 **LE CHEMIN ROUGE - 4.5 KM - 90 D+**
ST-HAON-LE-VIEUX

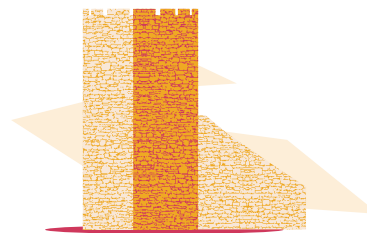
Une promenade familiale à la découverte des deux St-Haon.

À voir



Village de Caractère en Loire -
St-Haon-le-Châtel

St-Haon-le-Châtel conjugue avec charme et simplicité, un environnement d'exception, ambiance médiévale et un patrimoine Renaissance.



Jardin du
Moyen Âge

St-Haon-le-Châtel

Ce jardin vous séduira par son calme, sa situation privilégiée, au cœur du Village de Caractère, mais surtout pour ses nombreuses variétés.



Les Remparts - St-Haon-le-Châtel

Les murailles conservées forment un site exceptionnel avec une vue imprenable sur la plaine et les monts de la Madeleine. Promenade sur le flanc de la colline, encerclant le vieux bourg.

Renaison

Vignerons

DOMAINE DE LA PAROISSE

JEAN-CLAUDE ET LAËTITIA CHAUCESSE

04 77 64 26 10 - 380 chemin de la Paroisse - Renaison
Situé sur les hauteurs, il domine toute la plaine roannaise. Depuis 1610, vieux de 400 ans, il est le plus ancien vignoble de la Côte Roannaise.

DOMAINE DÉSORMIÈRE

ÉRIC ET THIERRY DÉSORMIÈRE - 04 77 64 48 55

302 montée du Perron - Renaison
Exploitation familiale de 18,5 ha. de vigne qui propose vins blancs, rosés, pétillants et rouges pour la plupart en AOC Côte Roannaise.

MAISON J.B. CLAIR

GUIDO D'ANTONIO ET CLAUDINE CLAIR

04 77 64 40 01 - 100 passage du Chambon - Renaison
Production de vins rouges et rosés depuis 1536. En 1896, des caves permettent l'élaboration des premiers effervescents de la Côte Roannaise.

DOMAINE SÉROL

CARINE ET STÉPHANE SÉROL - 04 77 64 44 04

1 montée des Estinaudes - Renaison
Propriété familiale depuis cinq générations, le domaine cultive en agriculture biologique et biodynamique 38 ha. de vignes.

LE VIGNOBLE DES BLONDINS

MICHEL TROISGROS ET STÉPHANE SÉROL - Renaison

Restaurants

LE RESTAURANT 1451 - Renaison

04 77 64 25 34 - Accueil dans une nouvelle ambiance avec une cuisine gastronomique.

AUBERGE DE L'O - L'EXUBÉRANDS -

L'ANNEXE - LES GENS HEUREUX

Renaison

En balade

BOUCLE - 8.6 KM - 160 D+ RENAISON

Traversez les cinq domaines du village de Renaison dans cette étape familiale et

décontractée. Empruntez les routes en toute sécurité, équipées ou marquées de pistes cyclables.

LES BARRAGES - 11 KM - 390 D+ RENAISON

Partez à la découverte des deux barrages et du vignoble de la Côte Roannaise.

À voir



Les Barrages - Renaison

Inscrit sur l'inventaire des sites pittoresques de la Loire, le lieu regorge d'informations sur l'eau avec la passerelle pédagogique de l'usine et l'exposition de la Maison de l'Eau.



Le géant d'Europe Le Douglas Président

Renaison
En bordure du barrage du Chartrain s'élève le Douglas, le plus haut d'Europe, environ 67 m et 4 m de circonférence.

St-André-d'Apchon

Vignerons

DOMAINE VIAL

PHILIPPE ET JEAN MARIE VIAL

06 88 67 21 75

300 route de Bel Air - St-André-d'Apchon

Issus de familles de viticulteurs aussi bien du côté paternel que maternel, Philippe et Jean-Marie Vial cultivent les cépages Gamay Chardonnay et Viognier sur le coteau de Bouthéran. Le domaine est en conversion vers l'agriculture biologique.

DOMAINE BONNETON

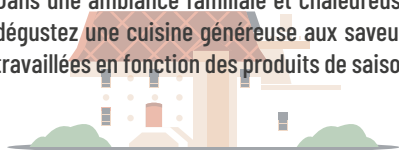
THIERRY BONNETON - St-André-d'Apchon

Restaurants

LE NOUVEAU SIÈCLE

St-André-d'Apchon - 04 77 65 80 35

Dans une ambiance familiale et chaleureuse, dégustez une cuisine généreuse aux saveurs travaillées en fonction des produits de saison.



LE LION D'OR

St-André-d'Apchon - 04 77 65 81 53

Cuisine fine et généreuse au gré des saisons. Spécialités : Foie gras maison, grenouilles, plats à emporter, repas d'affaires et groupes.

BURGERS CHEF - St-André-d'Apchon

Hébergement

DOMAINE DELABAUDE

St-André-d'Apchon - 06 16 41 21 47

En balade

 **BOUCLE 5 - 9.6 KM - 140 D+**
RENAISON - ST-ANDRÉ-D'APCHON

Point de passage obligé et réputé, Le Bouthéran offre des reliefs marqués et un point de vue dégagé sur St-André-d'Apchon pour admirer son église, étincillante au soleil. Une boucle familiale, à travers vignes, village et plaine Roannaise.

 **LE BOUTHÉRAN - 5 KM - 210 D+**
ST-ANDRÉ-D'APCHON

Une promenade au cœur de l'un des coteaux viticoles les plus réputés de la Côte Roannaise.

À voir



Le Bouthéran

St-André-d'Apchon

Visible à des kilomètres, découvrez cette colline exposée au sud, plantée de vignes qui surplombe le village. La qualité et la renommée de son vin rouge AOC dépasse largement les limites du département.



Le Château

St-André-d'Apchon

Encadré de verdure, se cache aux yeux des promeneurs un château... On peut deviner la magnificence qui devait y régner dans un lointain passé. Propriété privée, il est classé sur la liste complémentaire des Monuments Historiques.

St-Alban-les-Eaux

Vignerons

LE RETOUR AUX SOURCES

EDGAR ET MARC-ANTOINE PLUCHOT

06 82 42 61 53

640 route de Roanne - St-Alban-les-Eaux

Créé en 2005 par deux frères en hommage à leurs grands-parents, le Retour aux Sources est devenu en dix ans une exploitation à part entière. Originalité et plaisir sont au rendez-vous.

VINCENT GIRAUDON

06 84 38 40 02

269 route de la Place du Lac - St-Alban-les-Eaux

Vincent Giraudon vous accueille et vous propose son rouge et son rosé cépage Gamay ainsi que du blanc.



Restaurants

LE PETIT PRINCE

St-Alban-les-Eaux - 04 77 65 87 13

Maison du XVI^e s. appartenant à la même famille depuis sa création. Cuisine au goût du jour à base de produits frais. Restaurant gastronomique et salon 1534 bistrannique. Salon de thé ouvert les après-midis.

LE BISTROT DES QUATRE SOURCES

St-Alban-les-Eaux

En balade

BOUCLE - 9.9 KM - 125 D+ ST-ALBAN-LES-EAUX

Pédalez vers le village au passé thermal de la Route des Vins. Une forte montée vous attend lorsque vous quitterez St-Alban-les-Eaux en direction de Villemontais.

LES GORGES DU DÉSERT - 6 KM - 270 D+ ST-ALBAN-LES-EAUX

Les Gorges du Désert abritent un écosystème particulier lié à la présence de l'eau et d'influences méditerranéennes.

À voir



Le parc des eaux minérales

St-Alban-les-Eaux

Situé au cœur du village, le parc des sources vous plonge dans le passé de la station balnéaire au début du XX^e s. Au détour des chemins, vous trouverez les 4 sources naturellement gazeuses, le monument des bains, le casino, le grand hôtel... du département.



Église - St-Alban-les-Eaux

Construction en lave de Volvic et roches de la région en 1865. Découvrez son mobilier, sa chaire, ses vitraux et son tympan, œuvre de Picaud représentant le Martyre de St-Alban. Sur place un livret vous contera son histoire.

Villemontais • Lentigny

Vignerons

DOMAINE DES POTHIERES

ROMAIN PAIRE - 04 77 63 15 84

332 chemin des Pothiers - Villemontais

Notre originalité : vin blanc de cépage Pinot Gris, un vin rouge vinifié et élevé en barrique, un effervescent rose et un liquoreux. Détenteur du label Biodyvin et Agriculture Biologique.

DOMAINE DE LA ROCHETTE

ANTOINE, OLIVIER ET PASCAL NÉRON

04 77 63 10 62

2311 chemin de la Rochette - Villemontais

La famille Néron perpétue la tradition vigneronne depuis 1604 et peut parler avec enthousiasme de ses productions.

DOMAINE DES 7 PARCELLES

CAROLINE ALMARCHA, KÉVIN ARLOT ET JOSÉ MARTINS - Villemontais

DOMAINE THINON

FLORENT THINON - Villemontais



Restaurants

PIZZA MARCO - Lentigny

LE SPORTIF - Lentigny

AUBERGE DE L'ORCHIDÉE - Lentigny

Hébergement

DOMAINE DE LA ROCHETTE

Villemontais - 06 72 70 49 29

En balade

 **BOUCLE 7 - 23 KM - 320 D+**
VILLEMONTAIS

La boucle des sportifs ! Rejoignez l'ultime village de la Route des Vins depuis Villemontais par la D86 et ses grandes courbes. Au retour, les sentiers sont parfois rudes.

 **LA GOUTTE ROUGE - 8.5 KM - 370 D+**
VILLEMONTAIS

La commune est riche de 37 croix plantées à la croisée des chemins.

CHEVAL DE BOIS - 10 KM - 210 D+ LENTIGNY

Entre plaine et coteaux viticoles, ce parcours, légèrement vallonné, relie Lentigny à Villemontais.

À voir



Le lavoir du Pont Lentigny

Ce lavoir a été construit dans les années 1920. Les femmes, en particulier des lavandières, faisaient les lessives contre rétribution.



Chapelle St-Jean-Baptiste Villemontais

Édifiée au XV^e s. sur un tertre, le mont Aigu, elle fut détruite pendant la Révolution de 1789, puis reconstruite en 1857.

St-Jean-St-Maurice-sur-Loire • Villerest

Vignerons

LE CLOS ST-JEAN

JOËL ET RICHARD LAPALUE - 06 81 20 47 25

1649 route de Combe

St-Jean-St-Maurice-sur-Loire

Pionnier en Agriculture Biologique de l'appellation Côte Roannaise, le Clos St-Jean vous propose des dégustations de cépages Gamay et Chardonnay sur son site oenotouristique d'une capacité de 50 personnes.

DOMAINE GÉRARD PIAT

GÉRARD PIAT - St-Jean-St-Maurice-sur-Loire

Restaurants

CHÂTEAU DE CHAMPLONG

Villerest - 04 77 69 69 69

Véronique et Olivier vous font découvrir, au gré des saisons, des produits sans cesse renouvelés où goût et saveur s'accordent subtilement. Vive la gourmandise au château !

AU FOUR DE SAINT JEAN

St-Jean-St-Maurice-sur-Loire

FERME-AUBERGE LA MARGUERITE

St-Jean-St-Maurice-sur-Loire

CÔTE À CÔTE - St-Jean-St-Maurice-sur-Loire

AUBERGE LE CLOS ST-JEAN

St-Jean-St-Maurice-sur-Loire

Hébergement

L'EAU DU PUIT

St-Jean-St-Maurice/Loire - 04 77 65 33 64

CHÂTEAU DE CHAMPLONG

Villerest - 04 77 69 69 69

En balade

LE SENTIER DES VIGNES - 8.5 KM - 300 D+ ST-JEAN-ST-AURICE-SUR-LOIRE

Au sud de l'aire d'Appellation d'Origine Contrôlée (AOC) de la Côte Roannaise, les paysages à St-Jean-St-Maurice-sur-Loire sont marqués par les Gorges de la Loire.

À voir



Village de Caractère

en Loire - St-Jean-St-

Maurice-sur-Loire

Véritable balcon dominant le fleuve : laissez-vous séduire par son oppidum celte, église, donjon, remparts, fresques et manoirs renaissance.



La Cure, pôle métiers d'art

La Cure compte quatre ateliers d'artisanat d'art qui fonctionnent en pépinière. Retrouvez les créations dans la boutique.



Le Manoir de la Mure Chantois

Cette magnifique bâtisse Renaissance de la fin du XVI^e s. et du début du XVII^e s. est un superbe exemple de l'architecture civile de cette époque.

Bussy-Albieux • St-Sixte • Arthun • St-Étienne-le-Molard • Ste-Agathe-la-Bouteresse

Vigneronne

FLEUR DE VIGNE

STÉPHANIE GUILLOT - 06 82 49 26 44

785 RD 1089 - St-Agathe-la-Bouteresse

Amoureuse de son pays, Stéphanie vous invite à venir partager sa passion du vin et du Forez. Ses vignes, installées sur les pentes du Forez sont cultivées dans la tradition et dans une démarche raisonnée pour obtenir le meilleur du terroir.

Restaurant

L'ESSENTIEL

St-Étienne-le-Molard

En balade

D'UZORE À URFÉ - 26 KM - 130 D+ CHALAIN-D'UZORE

Ce parcours, chargé d'histoire, aux multiples points de vue, vous permet d'effectuer le grand tour du mont d'Uzore. Après quelques kilomètres en plaine du Forez vous aurez en point de mire le Château de Marcilly, puis le Pic de Montverdun surplombé de son prieuré. Le cours du Lignon vous emmènera ensuite jusqu'au domaine légendaire de la Bâtie d'Urfé. Sur le chemin du retour vous découvrirez une autre vue sur la butte volcanique qui constitue le mont d'Uzore.

CHEMIN DE CÉLADON - 15 KM - 142 D+ ST-ÉTIENNE-LE-MOLARD

Ce chemin vous fera découvrir le Château de la Bâtie d'Urfé de style Renaissance, avec de beaux jardins à la française et classé Monument Historique. Vous apprécierez aussi la vue sur le Pic de Montverdun ainsi que son Prieuré.

À voir



Château de la Bâtie d'Urfé

St-Étienne-le-Molard

Classé Monument Historique, le Château de la Bâtie d'Urfé fut aménagé au XVI^e s. dans le goût de la Renaissance à l'initiative de Claude d'Urfé, par des artistes italiens.



Maison des étangs du Forez - Réserve de Biterne - Arthun

Profitez d'une exposition ludique et interactive pour toute la famille. Un sentier pédagogique est également en accès libre toute l'année afin d'avoir un aperçu de la réserve.

Boën-sur-Lignon · Leigneux · Trelins

Vignerons

LE CLOS DE CHOZIEUX

YVES ET JEAN-LUC GAUMON - 04 77 24 38 54

Chozieux - Leigneux

Partez à la découverte de notre histoire, de notre exploitation labellisée Agriculture Biologique et de nos onze cuvées en AOP Côtes du Forez et IGP Urfé.

AGAMY - VILAVIGNE

Loïc CHÈZE - 04 77 24 00 12

72 route de Montbrison - Trelins

Depuis 1962, nos vignerons coopérateurs élaborent avec passion des vins de caractère au cœur du Forez.

VINS DU FOREZ

FRANÇOIS REUMONT - Boën-sur-Lignon



Restaurants

L'ÉVEIL DES SENS

Trelins - 04 77 24 09 43

Cuisine traditionnelle et à base de produits locaux. José Afonso, maître restaurateur, vous fera apprécier une carte entièrement faite maison.

LE CAFÉ RESTAURANT DE LA GARE

Boën-sur-Lignon

BRASSERIE DE LA MAIRIE

Boën-sur-Lignon

Hébergement

L'ÉVEIL DES SENS

Trelins - 04 77 24 09 43

En balade

CHEMIN DE LA GARENNE - 11 KM - 270 D+ BOËN-SUR-LIGNON

Ce parcours vous permettra de découvrir le Château de Boën-Musée des Vignerons du Forez, mais également les loges de vigne.

LES VIGNES - 4.5 KM - 155 D+ TRELINS

Lors de ce circuit, vous découvrirez l'église de Trelins, le vignoble des Côtes du Forez et la Cave des Vignerons Foreziens.

À voir



Château & Musée des vignerons du Forez

Boën-sur-Lignon

Classé Monument Historique, le château construit à la fin du XVIII^e s., d'architecture néo classique offre une façade imposante sur un jardin d'agrément. Il abrite le musée des vignerons du Forez et présente une collection qui retrace la vie des vignerons ainsi que le travail de la vigne dans le Forez.

Marcoux • Montverdun • Marcilly-le-Châtel

Vignerons

CAVE VERDIER LOGEL 

JULIE LOGEL & MAXIME GILLIER

04 77 97 41 95

434 rue de la Côte - Marcilly-le-Châtel

Depuis 1992, la cave Verdier Logel vous offre des vins authentiques et de qualité, élevés dans le respect de l'environnement.

DOMAINE DU POYET

JEAN-FRANCOIS ARNAUD

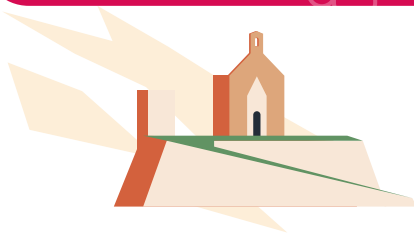
Marcilly-le-Châtel

LES RÊVES OUBLIÉS

NADIA BEAUNE - Marcilly-le-Châtel

DOMAINE DES TERRASSES

AUMAURY FAURAND - Marcoux



Restaurants

LA LOGE AUX VIGNES - Marcoux

LA CARAVANE DE GOUTELAS - Marcoux

LA TABLE DU PIC - Montverdun

LA CÉSARDE - Marcilly-le-Châtel

LE RELAIS DU CHÂTEL - Marcilly-le-Châtel

En balade



**CHEMIN D'AMASIS - 4 KM - 140 D+
MARCILLY-LE-CHÂTEL**

Une promenade au travers des vignes, autour du château Ste-Anne, qui fait revivre des légendes anciennes, des traces de l'histoire récente, et l'épopée romanesque du siège de Marcilly racontée dans l'Astrée.



**MONTAUBOURG - 2.4 KM - 126 D+
MARCoux**

Vous découvrirez le Château de Goutelas et son architecture particulière, le centre équestre régional du Forez, le volcan de Montaubourg ainsi que les pins « boulange ».

À voir



La Volerie du Forez -
Marcilly-le-Châtel

Dans un lieu magique qu'est le Château Ste-Anne, la Volerie du Forez met les oiseaux et les chevaux au centre de la scène.



Château de Goutelas
Marcoux

Le Château de Goutelas est un patrimoine bien vivant ! Labellisé par le Ministère de la Culture, il s'anime à travers expositions interactives, concerts en plein air, spectacles et débats d'idées.



Prieuré - Montverdun

Ce prieuré casadéen, classé Monument Historique, s'élève sur un pic basaltique au cœur de la plaine du Forez.

Champdieu



Vigneron

LES VINS DE LA MADONE 

GILLES BONNEFOY - 04 77 97 07 33

1581 chemin de Jobert - Champdieu

Les cuvées du Domaine de la Madone reflètent le potentiel des basaltes et des différents granites. En agriculture bio depuis 2001, et bio-dynamique depuis 2009, nous vendangeons à la main nos parcelles.

Restaurant

BUFFET DE LA GARE - Champdieu

Hébergements

VUE SUR VIGNES 

Champdieu - 06 80 95 20 66

LA MAISON VIGNERONNE 

Champdieu - 04 77 97 17 29

En balade

 **ENTRE RUILLAT ET PRALONG**
19,5 KM - 450 D+ - CHAMPDIEU

Ce circuit voyageant entre pics, vallées et plaine du Forez, au gré des ruisseaux du Ruillat et du Pralong, vous fera découvrir le patrimoine rural (pigeonnier, vignes) et culturel (prieuré du XI^e s.) de Champdieu, labellisé Village de Caractère.

 **LA MADONE - 8 KM - 200 D+**
CHAMPDIEU

Circuit de petite randonnée qui vous propose de découvrir les hauteurs de Champdieu. À la découverte du patrimoine rural du Village de Caractère ainsi que son église et son Prieuré. Randonnée de 8 km vous permettant d'admirer la vue depuis le pic de Purchon.



À voir



Village de Caractère en Loire - Champdieu

De ses origines médiévales, Champdieu tire tout son caractère. Entre coteaux et plaine, le village s'est construit sous la protection des murs de son prieuré et à l'ombre des deux clochers de son église.



Prieuré - Champdieu

Le prieuré représente un ensemble monastique construit à partir du XI^e s. Riche en chapiteaux sculptés, l'église se démarque par sa crypte semi-enterrée du XI^e s.



Centre de l'Art Roman en Forez - Champdieu

Ce centre de l'art roman allie discours scientifique rigoureux, installations audio-visuelles et jeux de manipulation.

Montbrison

Restaurants

MISE EN SCÈNE

Montbrison - 04 77 76 28 13

Tout proche du centre-ville de Montbrison, le restaurant Mise en Scène offre un cadre des plus chaleureux. Stéphanie et Julien vous proposent une cuisine traditionnelle soignée rythmée par les saisons.

LE PASS' PLAT

Montbrison - 04 77 58 30 33

Le restaurant Le Pass'Plat vous propose une cuisine traditionnelle à base de produits frais de saison, et majoritairement locaux. Le chef présente régulièrement des suggestions et un plat signature composé d'une volaille contisée à la fourme de Montbrison.

APICIUS

Montbrison - 09 82 38 34 65

Le restaurant Apicius vous propose une cuisine moderne et originale à base de fleurs et plantes aromatiques issues de cueillettes locales. Les produits du terroir sont mis en avant et permettent une cuisine différente.

Hébergements

LA CONCIERGERIE

Montbrison - 04 77 58 96 93

LA TUILIÈRE

Montbrison - 04 77 58 96 93

LE PASS' PLAT

Montbrison - 04 77 58 30 33

En balade

LE VIEIL ECOTAY - 13.5 KM - 400 D+ MONTBRISON

Louvoyez à travers coteaux et rejoignez le Vieil-Ecotay.

CHEMIN DES VIGNES - 7.4 KM - 248 D+ ECOTAY-L'OLME

Randonnée dans le bois d'Hatier puis vers les coteaux de vigne d'Ecotay et la vallée du Moingt, à la découverte des loges de vignes.

À voir



Salle hérauldique de la Diana - Montbrison
Ornée d'un plafond décoré de 1728 blasons, cette salle est un site unique en France. Elle accueille une bibliothèque de 30 000 ouvrages.



Collégiale Notre Dame d'Espérance - Montbrison
La Collégiale Notre-Dame est le monument emblématique du Forez. Une architecture gothique unique et plus de huit siècles d'histoire.



Musée d'Allard
Montbrison
Adossé à un magnifique jardin public, le musée Jean Baptiste d'Allard abrite deux siècles de collections constamment enrichies.

St-Georges-Haute-Ville · St-Romain-le-Puy · Margerie-Chantagret

Vigneron

DOMAINE DE LA PIERRE NOIRE

MAXIME GACHET - St-Georges-Haute-Ville

Restaurants

LE SUPERFLU - St-Romain-le-Puy

AUBERGE LES TRABUCHES

St-Romain-le-Puy



En balade

 **AUTOUR DU PRIEURÉ - 16.5 KM - 110 D+**
ST-ROMAIN-LE-PUY

Le circuit vous fait découvrir la Plaine du Forez avec ses élevages de chevaux de courses et ses fermes restaurées. La seconde moitié du parcours, plus sauvage, vous ramène en longeant le canal du Forez. Tout au long, vous apercevrez le Pic de St-Romain.

 **LE SENTIER DE MONTCLARET - 6 KM - 230 D+**
ST-GEORGES-HAUTE-VILLE

Encore dans les coteaux, déjà dans les volcans, quelques arpents de vigne poussent en terrain basaltique. Découvrez ce sentier qui vous contera l'histoire géologique des lieux, avec de belles perspectives sur une carrière en exploitation.

 **SENTIER DE MONSUPT - 14 KM - 210 D+**
ST-GEORGES-HAUTE-VILLE

Entre la plaine et les contreforts du Forez, suivez les traces des pèlerins de St-Jacques-de-Compostelle qui, nombreux, faisaient halte à Montsupt.

À voir



Chapelle Ste-Marie-Madeleine

St-Georges-Haute-Ville

Cette chapelle juchée sur une butte basaltique est un joli exemple de chapelle romane du XII^e s. À voir : les fresques du XVIII^e s. ornant le chœur.



Prieuré

St-Romain-le-Puy

Singulier et énigmatique, le prieuré couronne le sommet d'un cône basaltique où s'épanouit, à la belle saison, une flore méditerranéenne (figuiers, anis, amandiers). Dominant la plaine, il arbore avec fière allure les empreintes de sa splendeur passée.

Boisset-St-Priest • St-Marcellin-en-Forez

Vignerons

CAVE RÉAL

STÉPHANE RÉAL - 06 67 48 04 63

534 chemin des Pics - Boisset-St-Priest

Situé au cœur des monts du Forez, ce vignoble est implanté sur des sols d'une grande diversité. Ces cuvées parcelaires en AOP Côtes du Forez et IGP Urfé reflètent ces richesses où s'expriment à merveille les terroirs granitiques et volcaniques.

CAVE VIN ET PIC

CHRISTINE ET LAURENT DEMEURE

04 77 24 98 89

20 rue de Bellevue - Boisset-St-Priest

Christine et Laurent Demeure cultivent de nombreux cépages. L'AOP du Forez Gamay, le Chardonnay, le Viognier, le Chenin, Syrah, Merlot sans oublier les cépages oubliés comme le Seibel et d'autres cépages hybrides. Une vingtaine de cuvées sont à découvrir.

Restaurants

L'ÂME ET RÊVE - St-Marcellin-en-Forez

LE MOULIN EPICURIUS

St-Marcellin-en-Forez

En balade

LES VALLONS DE LA MARRE

 26 KM - 600 D+

BOISSET-ST-PIREST

Ce circuit, exigeant, offre la découverte de villages pittoresques avant de parcourir les vallées escarpées de la « mare ». De beaux points de vue sur le pic de Monsupt ou la plaine du Forez s'abandonneront à vous, le temps d'une petite pause.

 LES LOGES - 22.4 KM - 540 D+
ST-MARCELLIN-EN-FOREZ

Sur ce parcours, on découvre des anciennes loges utilisées par les maraîchers et les vignerons.

À voir



Pont du Diable

St-Marcellin-en-Forez

Malgré les nombreux périls auxquels le village de St-Marcellin-en-Forez a du faire face, le village recèle de trésors architecturaux comme le Pont du Diable, classé Monument Historique depuis 1921. Il est l'un des ponts les mieux conservés du Forez.



Bours Castral

St-Marcellin-en-Forez

Ancienne chatellenie des Comtes de Forez, St-Marcellin-en-Forez a conservé de son passé de bourg castラル d'imposant vestiges de remparts. C'est dans l'espace qu'ils délimitent que se concentre l'ancien village qui s'est construit autour de l'église.

Vignobles & Découvertes c'est aussi...

des loisirs

PANIQUE EN CÔTE ROANNAISE

Ambierle - 04 77 71 51 77

D'COMTROT - BALADE EN TROTTINETTES

St-André-d'Apchon - 06 08 12 19 76

WING OVER ULM - VOL EN ULM ET MONGOLFIÈRES

St-Léger-sur-Roanne - 06 64 71 25 98

BATEAU PROMENADE

LAC DE VILLEREST

Villereest - 07 60 88 21 29

BALADE LA CLEF DES CHAMPS

Roannais - 04 77 44 29 79

ENQUÊTE GAME

Champdieu - 04 77 97 02 68

VOLERIE DU FOREZ

Marcilly-le-Châtel - 04 77 97 59 14



et des événements !

PANIQUE EN CÔTE ROANNAISE

Avril - Ambierle - 04 77 71 51 77

PRINTEMPS DES VINS EN CÔTE ROANNAISE

Mai - Ambierle - 06 07 44 64 06

LES MONTGOLFIADES

Juin - St-André-d'Apchon - 06 71 04 25 69

BALADE GOURMANDE EN CÔTE ROANNAISE

Juillet - St-Haon-le-Vieux & St-Haon-le-Chatel
04 77 71 51 77

FÊTE DE LA FOURME ET DES CÔTES DU FOREZ

Septembre - Montbrison

ROANNE TABLE OUVERTE

Octobre - Roanne - roannetableouverte.com

FASCINANT WEEK-END

3^e week-end d'octobre - fascinant-weekend.fr

VINS & PATRIMOINE

Octobre - Forez - 06 73 53 50 74

Offices de Tourisme

ROANNE
~ Simplement irrésistible ~

ROANNAIS TOURISME 

8 PLACE DU MARÉCHAL
DE LATTRE DE TASSIGNY
42300 ROANNE

04 77 71 51 77
info@roannais-tourisme.com
www.roannais-tourisme.com

Montbrison
42100
Forez

OFFICE DE TOURISME LOIRE FOREZ 

1 PLACE EUGÈNE BEAUNE
42600 MONTBRISON

04 77 96 08 69
contact@loireforez.com
www.rendezvousenforez.com

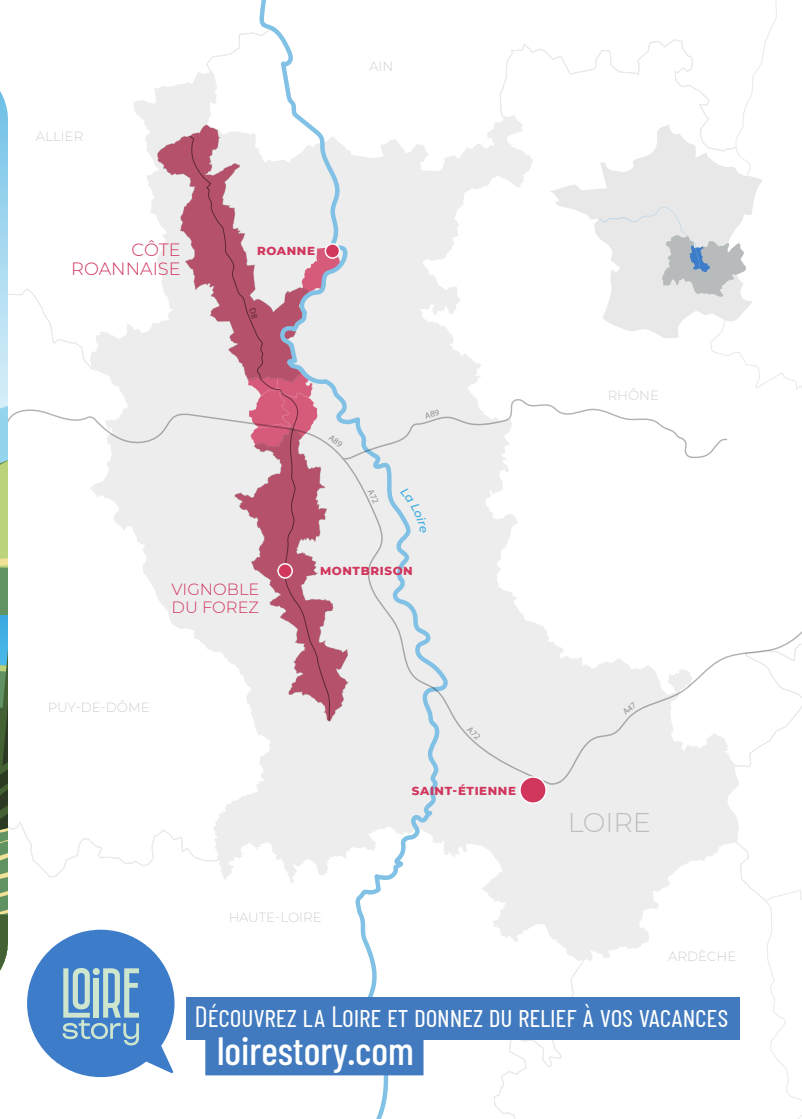
ROUTE DES VINS

FOREZ
ROANNAIS

en Loire Volcanique



UNE DESTINATION
VIGNOBLES & DÉCOUVERTES



DÉCOUVREZ LA LOIRE ET DONNEZ DU RELIEF À VOS VACANCES
loirestory.com